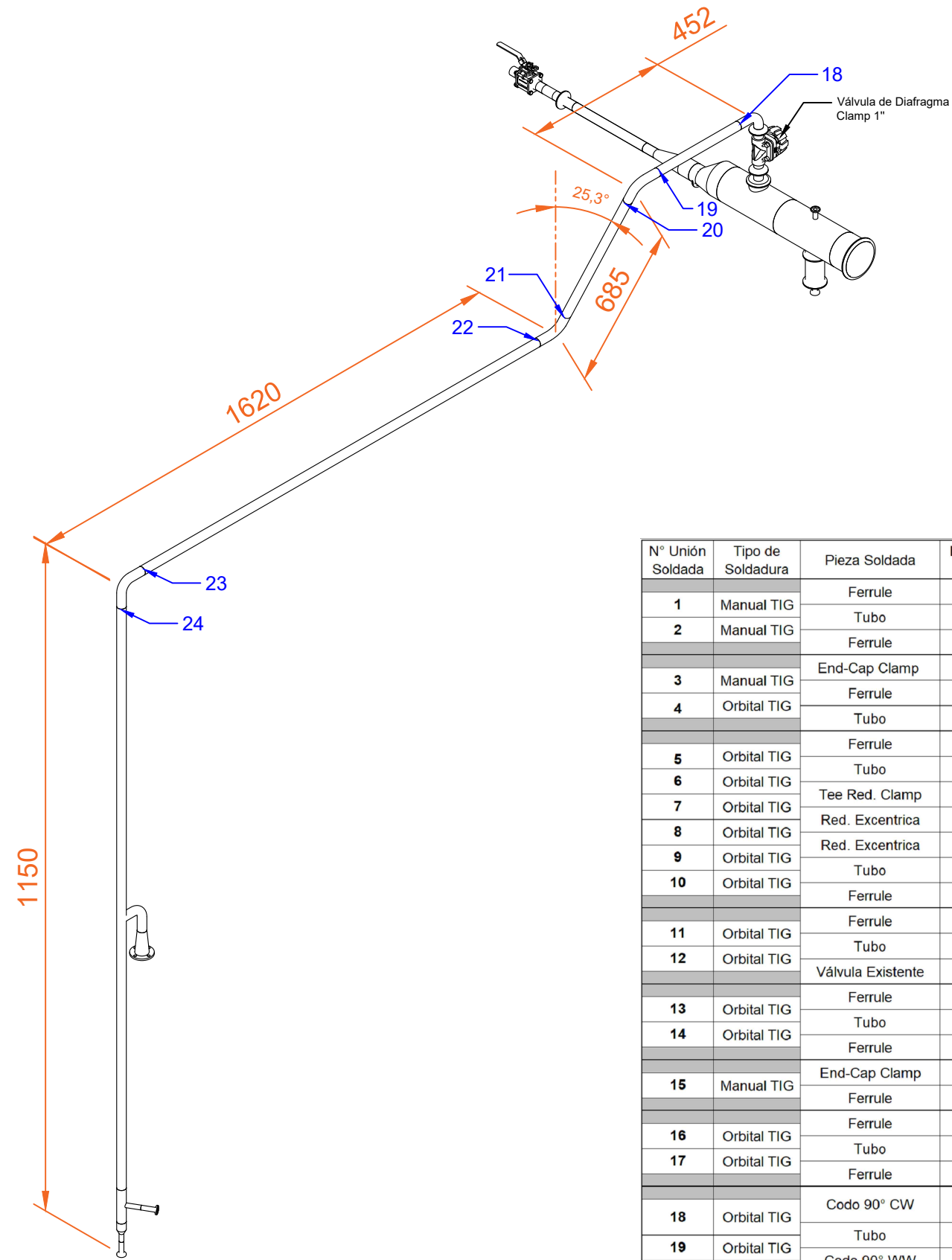
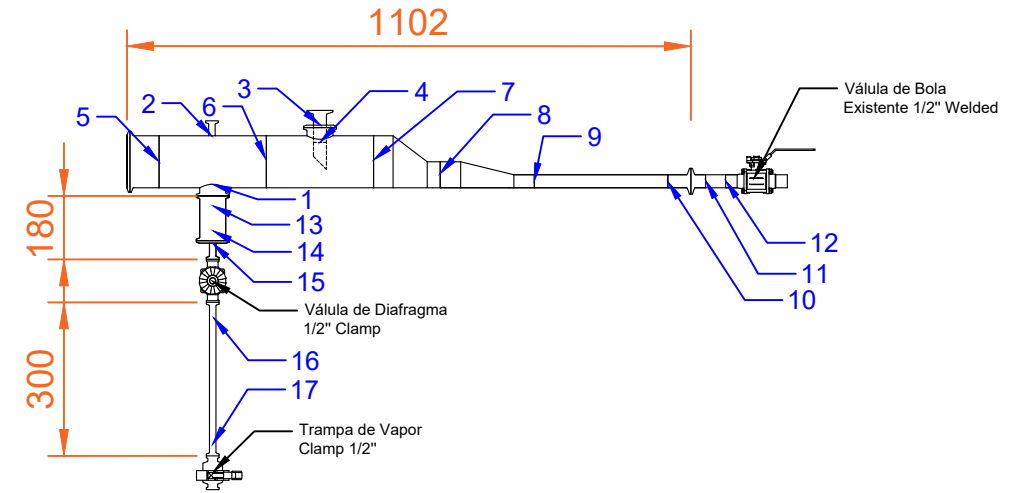


# Spool de Conexión - Vapor Limpio Autoclave



# Manifold - Vapor Limpio Autoclave



N° Unión Soldada	Tipo de Soldadura	Pieza Soldada	Diámetro Nominal	Job. Number/ Certificate Number	Heat Number
1	Manual TIG	Ferrule	2"	2002098650	4K705016
2	Manual TIG	Tubo	4"	WS 22121501-07	SD60180
3	Manual TIG	Ferrule	0,5"	60057418	E211077R1F1
3	Manual TIG	End-Cap Clamp	1,5"	2002090691	C37AY1307750
4	Orbital TIG	Ferrule	1"	10535496	286965R1F5
4	Orbital TIG	Tubo	1"	WS23022201-04	SD60294
5	Orbital TIG	Ferrule	4"	2002168109	497750
6	Orbital TIG	Tubo	4"	WS 22121501-07	SD60180
7	Orbital TIG	Tee Red. Clamp	4"x1,5"	306436505	124X/11L886
8	Orbital TIG	Red. Excentrica	4"x2"	305978421	E140519
9	Orbital TIG	Red. Excentrica	2"x1"	2002107000	625062
10	Orbital TIG	Tubo	1"	WS23022201-04	SD60294
11	Orbital TIG	Ferrule	1"	10535496	286965R1F5
12	Orbital TIG	Tubo	1"	WS23022201-04	SD60294
12	Orbital TIG	Válvula Existente	1"	-	-
13	Orbital TIG	Ferrule	2"	2002098650	4K705016
14	Orbital TIG	Tubo	2"	WS22121501-05	SD59510
15	Manual TIG	Ferrule	2"	2002098650	4K705016
15	Manual TIG	End-Cap Clamp	2"	2002096981	C37AY1307750
16	Orbital TIG	Ferrule	0,5"	60057418	E211077R1F1
17	Orbital TIG	Tubo	0,5"	WS23022201-02	N21711
17	Orbital TIG	Ferrule	0,5"	60057418	E211077R1F1
18	Orbital TIG	Codo 90° CW	1"	10555482	38236 0254/ YX2205-2252
19	Orbital TIG	Tubo	1"	WS23022201-04	SD60294
20	Orbital TIG	Codo 90° WW	1"	10542894	A05707 0254
21	Orbital TIG	Tubo	1"	WS23022201-04	SD60294
22	Orbital TIG	Codo 90° WW	1"	10542894	A05707 0254
23	Orbital TIG	Tubo	1"	WS23022201-04	SD60294
24	Orbital TIG	Codo 90° WW	1"	10542894	A05707 0254
24	Orbital TIG	Tubo Existente	1"	-	60057418

Material: <b>316L ASME BPE</b>		 	
Calidad Superficial: <b>SF1 (Ra 0,51 [µm])</b>		Nombre del Proyecto: <b>Planta Vidrio 3° Piso</b>	
Escala: <b>N/A</b>		Nombre del Plano: <b>Plano de Soldaduras - Manifold de Vapor Limpio Autoclave</b>	
Notas: -Todas las longitudes presentes en el plano se encuentran medidas en [mm]. -La instalación representada es realizada bajo los lineamientos de la norma ASME BPE y todas las asociadas al proyecto.		Código Plano:	N/A
		Encargado	Nombre y Firma
		Dibujado por:	Cristóbal Lara R. 
		Revisado por:	Claudio O'Neil G. 
		Fecha	26/10/23