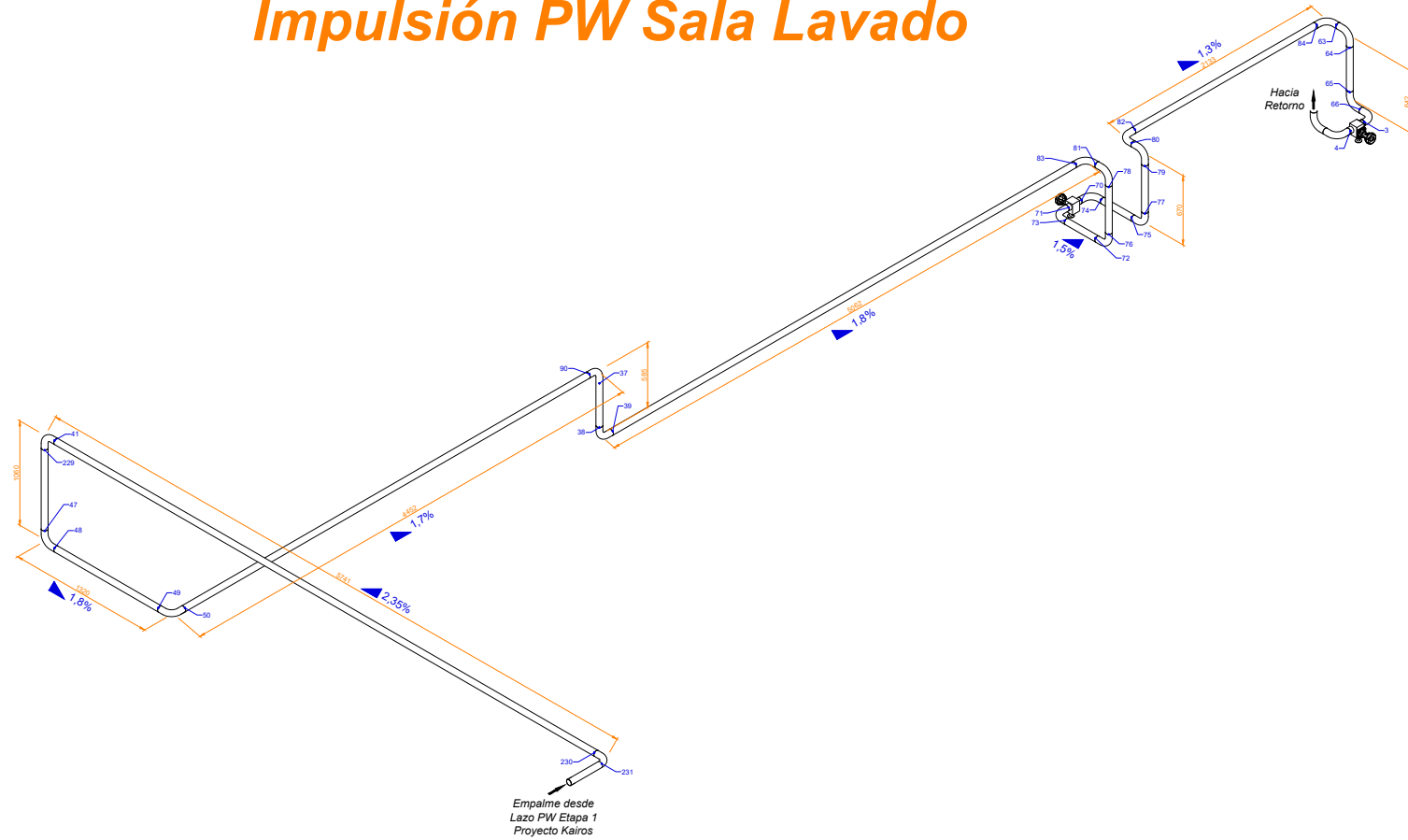
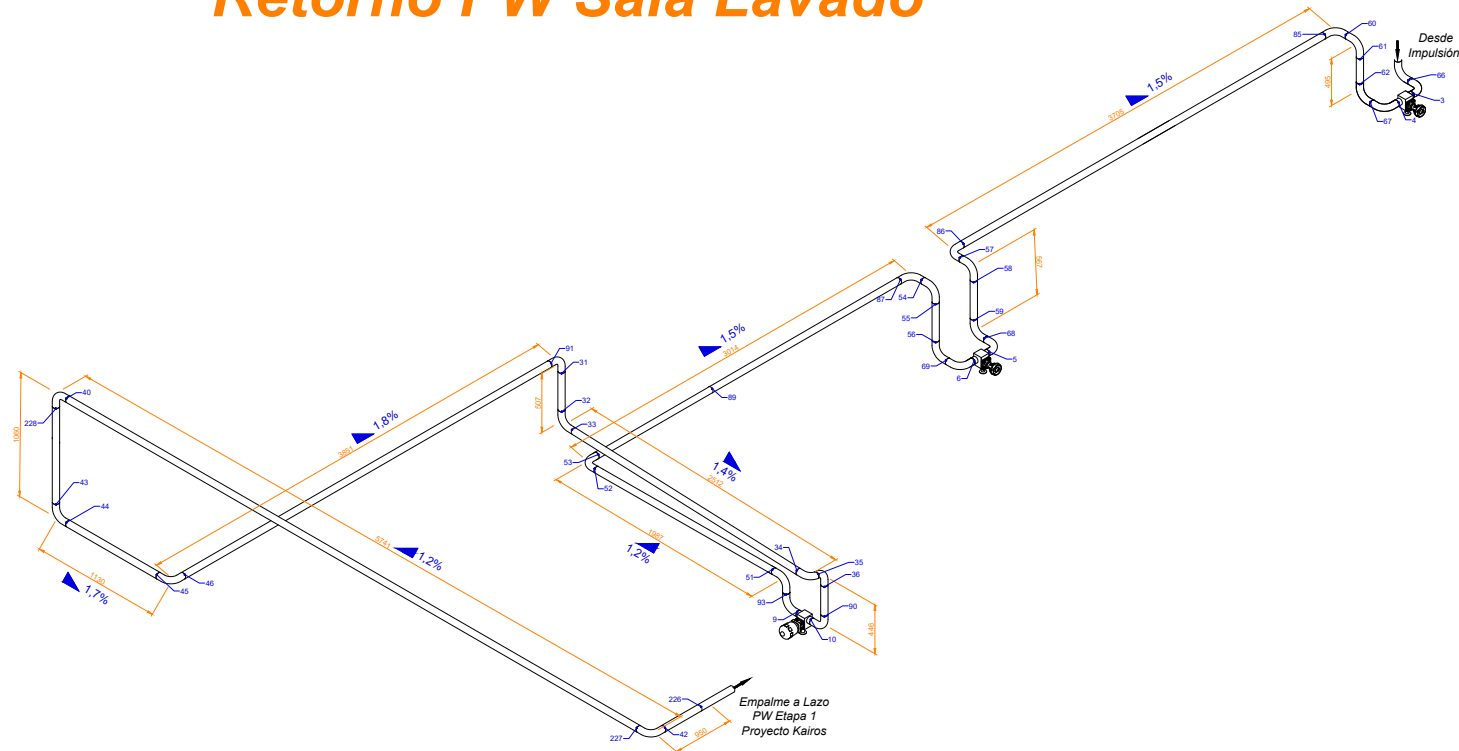


## Impulsión PW Sala Lavado



## Retorno PW Sala Lavado



Nº Soldadura	Pieza Soldada	Diámetro Nominal	Job. Number/ Certificate	Heat Number	Nº Soldadura	Pieza Soldada	Diámetro Nominal	Job. Number/ Certificate	Heat Number
226	Tubo Existente	2"	-	-	61	Codo 90° WW	2"	10549143	A05690 0508
42	Tubo	2"	WS 22121501-05	SD59510	62	Tubo	2"	WS 22121501-05	SD59510
227	Codo 90° WW	2"	10549143	A05690 0508	67	Codo 90° WW	2"	10549143	A05690 0508
40	Tubo	2"	WS 22121501-05	SD59510	4	Codo 90° WW	2"	10549143	A05690 0508
228	Codo 88° WW	2"	2009909925	C00R	3	Válvula POU ZDL	2"	88775357	367750
43	Tubo	2"	WS 22121501-05	SD59510	66	Codo 90° WW	2"	10549143	A05690 0508
44	Codo 90° WW	2"	10549143	A05690 0508	65	Codo 90° WW	2"	10549143	A05690 0508
45	Tubo	2"	WS 22121501-05	SD59510	64	Tubo	2"	WS 22121501-05	SD59510
46	Codo 90° WW	2"	10549143	10549143	63	Codo 90° WW	2"	10549143	A05690 0508
91	Tubo	2"	WS 22121501-05	SD59510	84	Codo 90° WW	2"	10549143	A05690 0508
31	Codo 88° WW	2"	2009909925	C00R	82	Tubo	2"	WS 22121501-05	SD59510
32	Tubo	2"	WS 22121501-05	SD59510	80	Codo 90° WW	2"	10549143	A05690 0508
33	Codo 90° WW	2"	10549143	A05690 0508	79	Codo 90° WW	2"	10549143	A05690 0508
34	Tubo	2"	WS 22121501-05	SD59510	77	Tubo	2"	WS 22121501-05	SD59510
35	Codo 90° WW	2"	10549143	A05690 0508	75	Codo 90° WW	2"	10549143	A05690 0508
36	Codo 90° WW	2"	10549143	A05690 0508	74	Tubo	2"	WS 22121501-05	SD59510
92	Tubo	2"	WS 22121501-05	SD59510	70	Codo 90° WW	2"	10549143	A05690 0508
10	Codo 90° WW	2"	10549143	A05690 0508	71	Válvula POU ZDL	2"	88775357	367750
9	Válvula POU ZDL	2"	88775357	367750	73	Codo 90° WW	2"	10549143	A05690 0508
93	Codo 90° WW	2"	10549143	A05690 0508	72	Tubo	2"	WS 22121501-05	SD59510
51	Codo 88° WW	2"	2009909925	C00R	76	Codo 90° WW	2"	10549143	A05690 0508
52	Tubo	2"	WS 22121501-05	SD59510	78	Tubo	2"	WS 22121501-05	SD59510
53	Codo 90° WW	2"	10549143	A05690 0508	81	Codo 90° WW	2"	10549143	A05690 0508
89	Tubo	2"	WS 22121501-05	SD59510	83	Codo 90° WW	2"	10549143	A05690 0508
87	Tubo	2"	WS 22121501-05	SD59510	88	Tubo	2"	WS 22121501-05	SD59510
54	Codo 90° WW	2"	10549143	A05690 0508	39	Tubo	2"	WS 22121501-05	SD59510
55	Codo 90° WW	2"	10549143	A05690 0508	38	Codo 90° WW	2"	10549143	A05690 0508
56	Tubo	2"	WS 22121501-05	SD59510	37	Tubo	2"	WS 22121501-05	SD59510
69	Codo 90° WW	2"	10549143	A05690 0508	90	Codo 88° WW	2"	2009909925	C00R
6	Codo 90° WW	2"	10549143	A05690 0508	50	Tubo	2"	WS 22121501-05	SD59510
5	Válvula POU ZDL	2"	88775357	367750	49	Codo 90° WW	2"	10549143	A05690 0508
68	Codo 90° WW	2"	10549143	A05690 0508	48	Tubo	2"	WS 22121501-05	SD59510
59	Codo 90° WW	2"	10549143	A05690 0508	47	Codo 90° WW	2"	10549143	A05690 0508
58	Tubo	2"	WS 22121501-05	SD59510	229	Tubo	2"	WS 22121501-05	SD59510
57	Codo 90° WW	2"	10549143	A05690 0508	41	Codo 88° WW	2"	2009909925	C00R
86	Codo 90° WW	2"	10549143	A05690 0508	230	Tubo	2"	WS 22121501-05	SD59510
85	Tubo	2"	WS 22121501-05	SD59510	231	Codo 90° WW	2"	10549143	A05690 0508
60	Codo 90° WW	2"	10549143	A05690 0508		Tubo Existente	2"	-	-
	Codo 90° WW	2"	10549143	A05690 0508					

Material:

316L ASME BPE

**PHARMAINOX**  
EXPERTOS EN ACERO INOXIDABLE

Pharmainox SpA.  
Rut: 76.623.809-2



Calidad Superficial:

SF1 (Ra 0,51 [µm])

Nombre del Proyecto:

Lazo PW Etapa 2 Proyecto Kairos

Escala:

N/A

Nombre del Plano:

Plano de Soldaduras 3  
Tramo 2" Sala de Lavado

Notas:

-Todas las longitudes presentes en el plano se encuentran medidas en [mm].  
-La instalación representada es realizada bajo los lineamientos de la norma ASME BPE y todas las asociadas al proyecto.

Código Plano:	WM3-GRU-PW	Versión:	01
Encargado	Nombre y Firma		Fecha
Dibujado por:	Cristóbal Lara R.		16/11/23
Revisado por:	Claudio O'Nell G.		16/11/23